

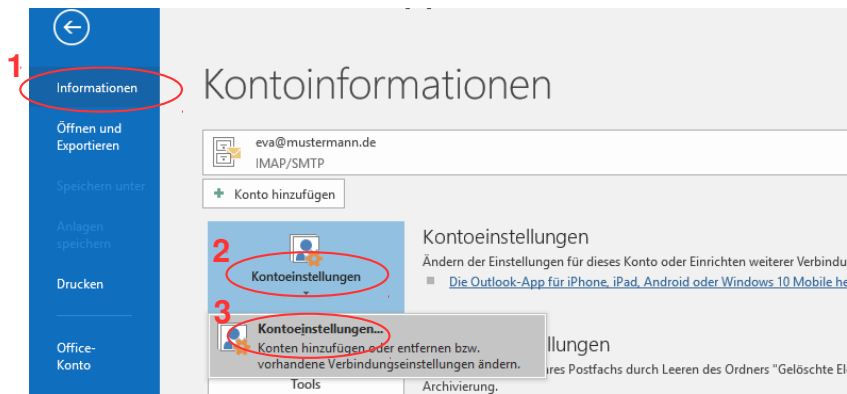


# Anleitung

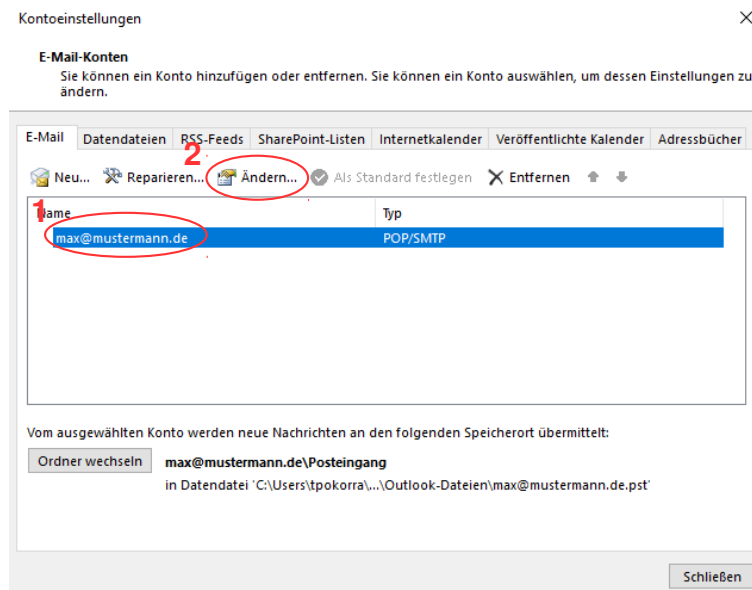
**Bearbeiten eines E-Mail-Kontos  
mit Microsoft Outlook 2016**



1. Starten Sie Microsoft Outlook 2016.  
Klicken Sie im Menü **Datei** -> (1) **Informationen** -> (2) **Kontoeinstellungen** auf (3) **Kontoeinstellungen...**



2. Wählen Sie Ihr Konto aus (1) und klicken Sie auf (2) **Ändern...**



3. Ändern Sie die Einstellungen wie folgt (1):

**Benutzerinformationen**

<b>Ihr Name:</b>	<b>Ihr Name</b>
<b>E-Mail-Adresse:</b>	<b>Ihre E-Mail-Adresse</b>

**Serverinformationen**

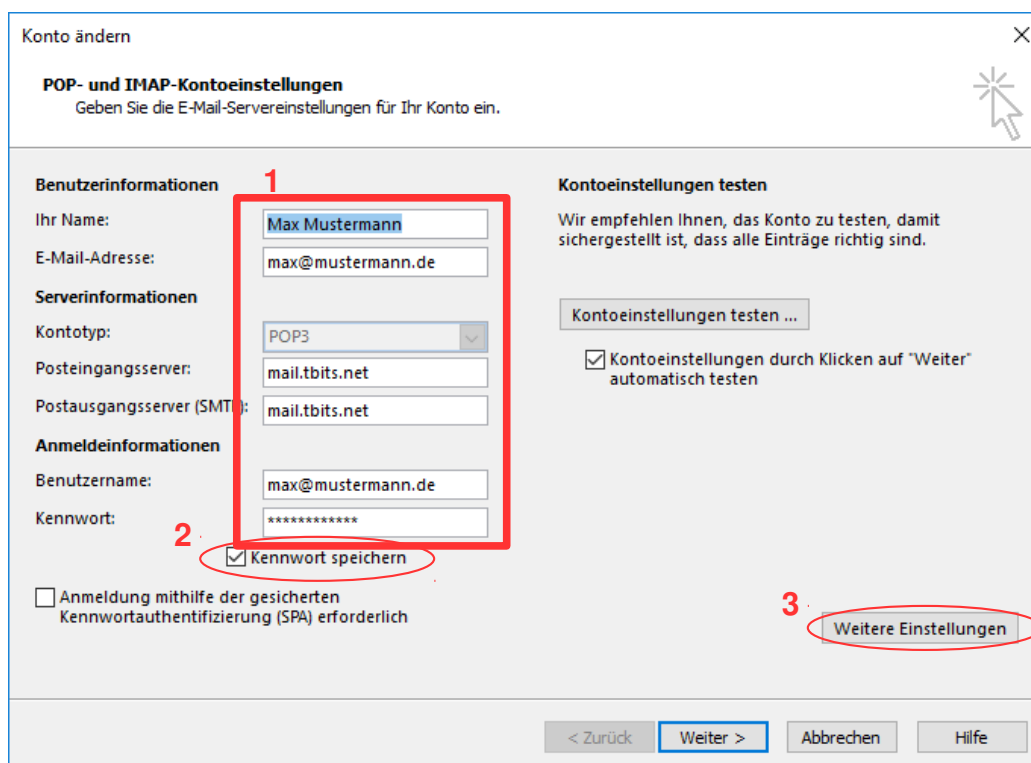
<b>Kontotyp</b>	<b>POP3</b>
<b>Posteingangsserver:</b>	<b>mail.tbits.net</b>
<b>Postausgangsserver (SMTP):</b>	<b>mail.tbits.net</b>

**Anmeldeinformationen** (von TBits.net erhalten)

<b>Benutzernamen</b>	<b>Ihre E-Mail-Adresse</b>
<b>Passwort</b>	<b>*****</b>

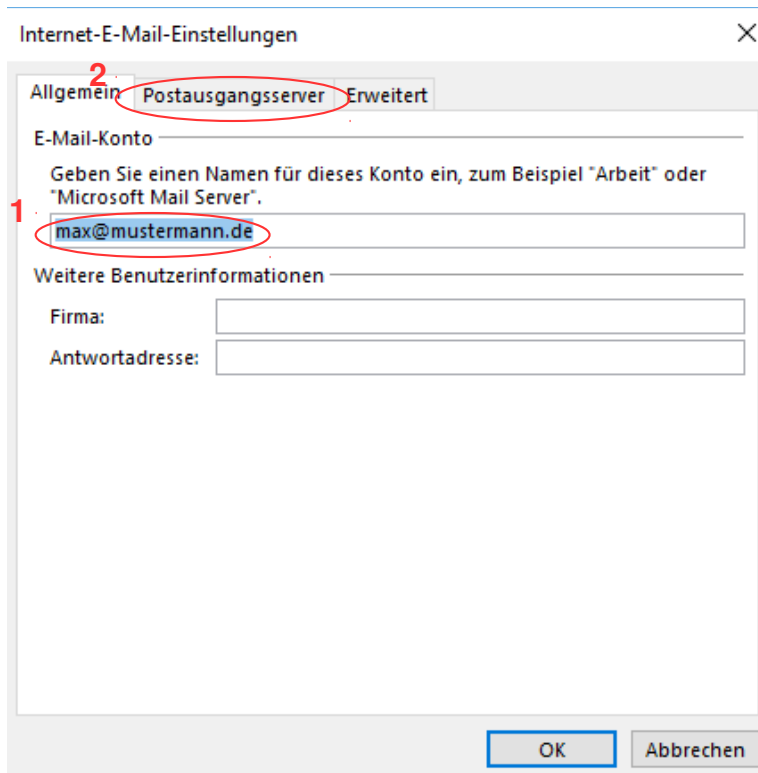
**Kennwort speichern** (2) sollte aktiviert sein, da Sie sonst bei jedem Mailabruf ihr Passwort eingeben müssen.

Klicken Sie auf (3) **Weitere Einstellungen**.



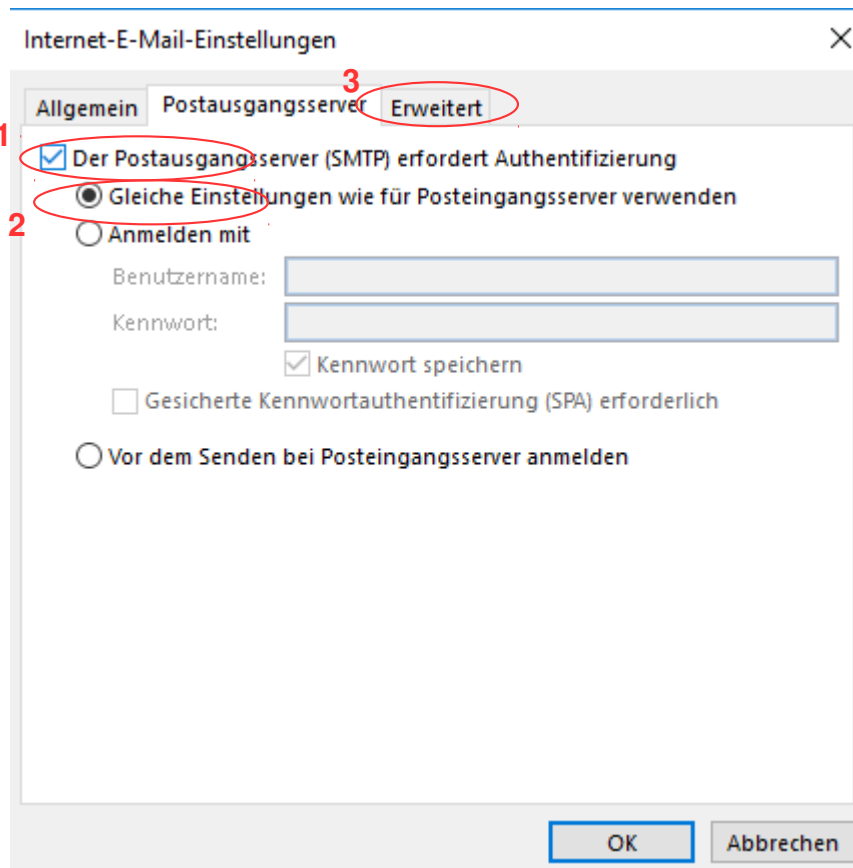
4. Im Fenster **Allgemein** sollten Sie den (1) **Namen für das E-Mail-Konto** ändern, am besten geben Sie hier Ihre E-Mai-Adresse ein.

Klicken Sie auf (2) **Postausgangsserver**.



5. Im Fenster **Postausgangsserver** muss ein Häkchen bei (1) **Der Postausgangsserver (SMTP) erfordert Authentifizierung** gesetzt und der Punkt (2) **Gleiche Einstellungen wie für Posteingangsserver verwenden** gewählt sein.

Klicken Sie auf (3) **Erweitert**.



6. Im Fenster **Erweitert** muss das Häkchen bei (1) **Der Server erfordert eine verschlüsselte Verbindung (SSL/TLS)** gesetzt und bei (2) **Verwenden Sie den folgenden verschlüsselten Verbindungstyp** muss **SSL/TLS** gewählt sein.

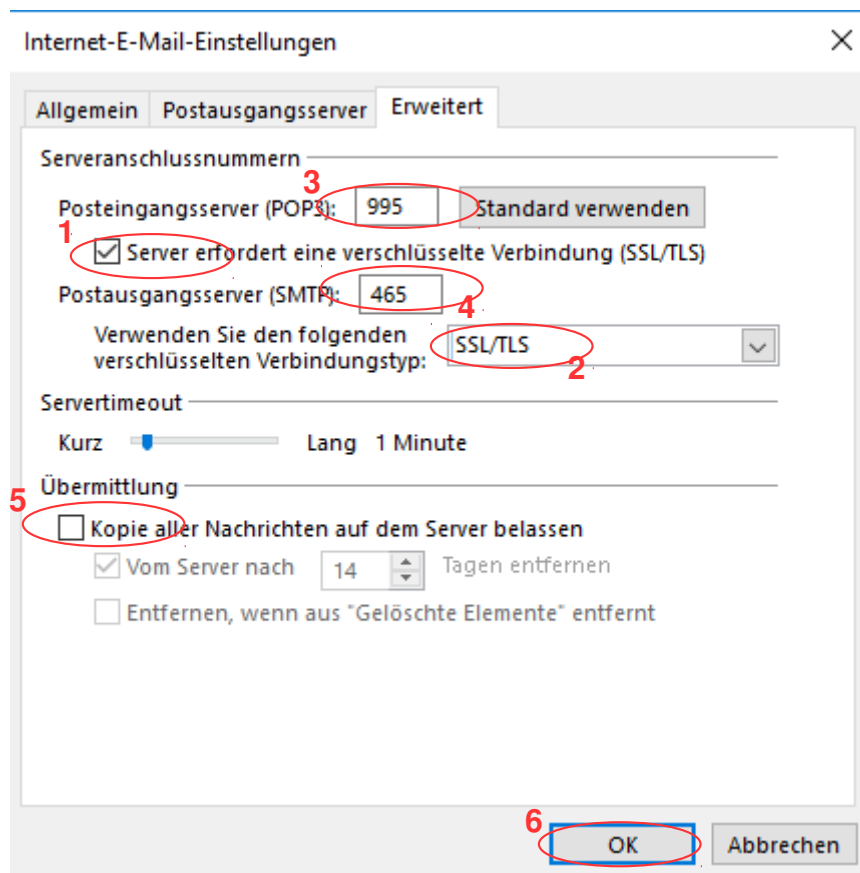
Ergänzen sie die „Serveranschlussnummern“ (Ports) wie folgt:

**Posteingangsserver (POP3) (3) -> 995**

**Postausgangsserver (SMTP) (4) -> 465**

**Kopie der Nachricht auf dem Server belassen** (5) sollte deaktiviert sein.

Speichern Sie die Einstellungen mit (6) **OK**.



7. Klicken Sie auf **Weiter**.

8. Klicken Sie auf **Fertigstellen**.

**Fertig!**