



Anleitung

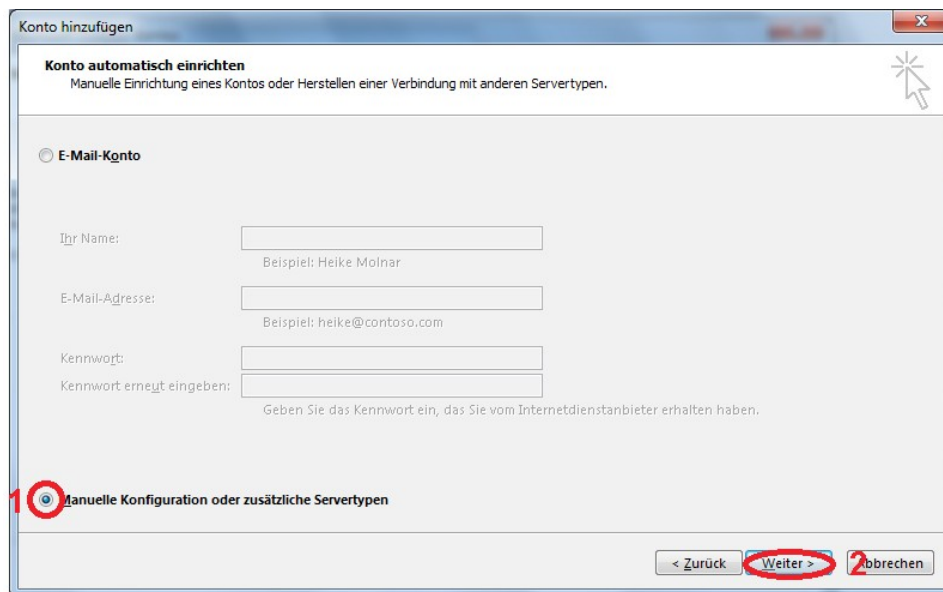
**Erstellen eines E-Mail-Kontos
mit Microsoft Outlook 2013**

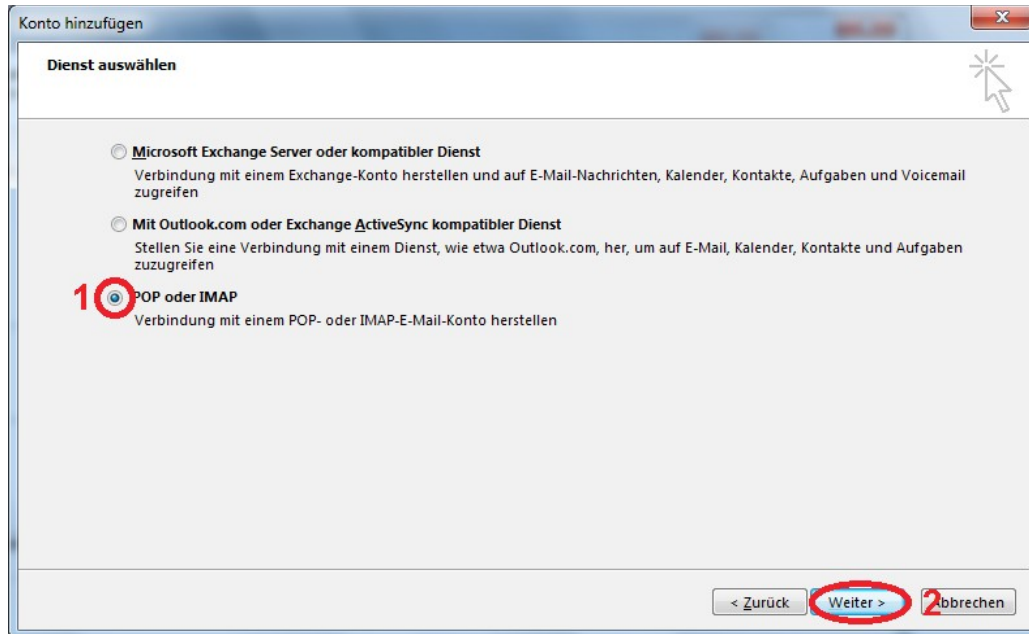


1. Starten Sie Microsoft Outlook 2013.
Klicken Sie im Menü **Datei** -> (1) **Informationen** auf (2) **Konto hinzufügen**



2. Wählen Sie (1) **Servereinstellungen oder zusätzliche Servertypen manuell konfigurieren** und klicken Sie (2) **Weiter**.



3. Wählen Sie (1) **Internet-E-Mail** und klicken Sie (2) **Weiter**.

4. Geben Sie die Kontoeinstellungen wie folgt ein (1).

Benutzerinformationen

Ihr Name: Ihr Name
E-Mail-Adresse: Ihre E-Mail-Adresse

Serverinformationen

Kontotyp POP3
Posteingangsserver: mail.tbits.net
Postausgangsserver (SMTP): mail.tbits.net

Anmeldeinformationen (von TBits.net erhalten)

Benutzernamen Ihre E-Mail-Adresse
Passwort *****

Kennwort speichern (2) sollte aktiviert sein, da Sie sonst bei jedem Mailabruf Ihr Passwort eingeben müssen.

Klicken Sie auf (3) **Weitere Einstellungen**.

Konto hinzufügen

POP- und IMAP-Kontoeinstellungen
 Geben Sie die E-Mail-Servereinstellungen für Ihr Konto ein.

Benutzerinformationen

Ihr Name: Max Mustermann
 E-Mail-Adresse: max@mustermann.de

Serverinformationen

Kontotyp: POP3
 Posteingangsserver: mail.tbits.net
 Postausgangsserver (SMTP): mail.tbits.net

Anmeldeinformationen

Benutzername: max@mustermann.de
 Kennwort: *****

Kennwort speichern

Anmeldung mithilfe der gesicherten
 Kennwortauthentifizierung (SPA) erforderlich

Kontoeinstellungen testen

Wir empfehlen Ihnen, das Konto zu testen, damit sichergestellt ist, dass alle Einträge richtig sind.

Kontoeinstellungen testen ...

Kontoeinstellungen durch Klicken auf "Weiter" automatisch testen

Neue Nachrichten übermitteln in:

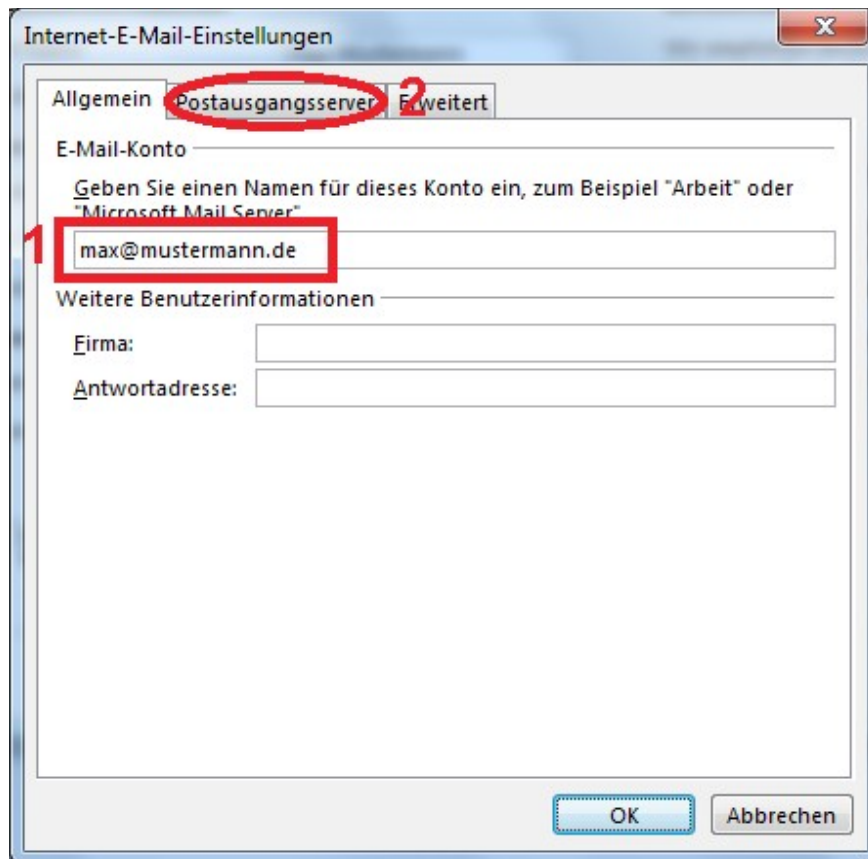
Neue Outlook-Datendatei
 Vorhandene Outlook-Datendatei

Durchsuchen

< Zurück Weiter > Abbrechen

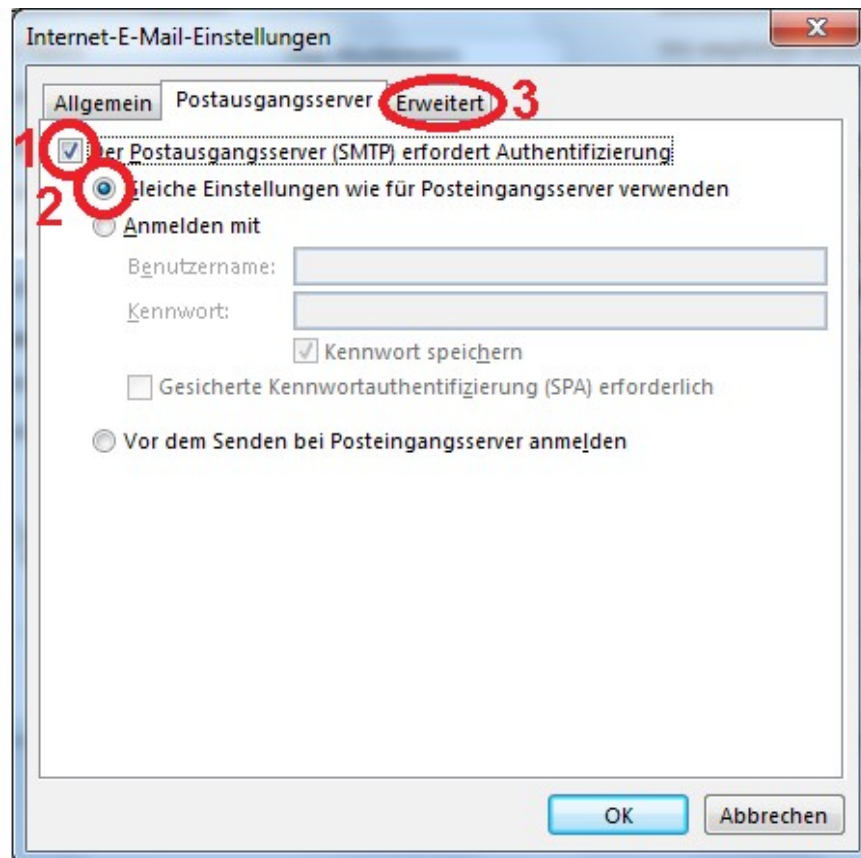
5. Im Fenster **Allgemein** sollten Sie den **Namen für das E-Mail-Konto** (1) ändern, am besten geben Sie hier Ihre E-Mail-Adresse ein.

Klicken Sie auf (2) **Postausgangsserver**.



6. Im Fenster **Postausgangsserver** muss ein Häkchen bei (1) **Der Postausgangsserver (SMTP) erfordert Authentifizierung** gesetzt und der Punkt (2) **Gleiche Einstellungen wie für Posteingangsserver verwenden** gewählt sein.

Klicken Sie auf (3) **Erweitert**.



7. Im Fenster **Erweitert** muss das Häkchen bei (1) **Der Server erfordert eine verschlüsselte Verbindung (SSL)** gesetzt und bei (2) **Verwenden Sie den folgenden verschlüsselten Verbindungstyp** muss **SSL** gewählt sein.

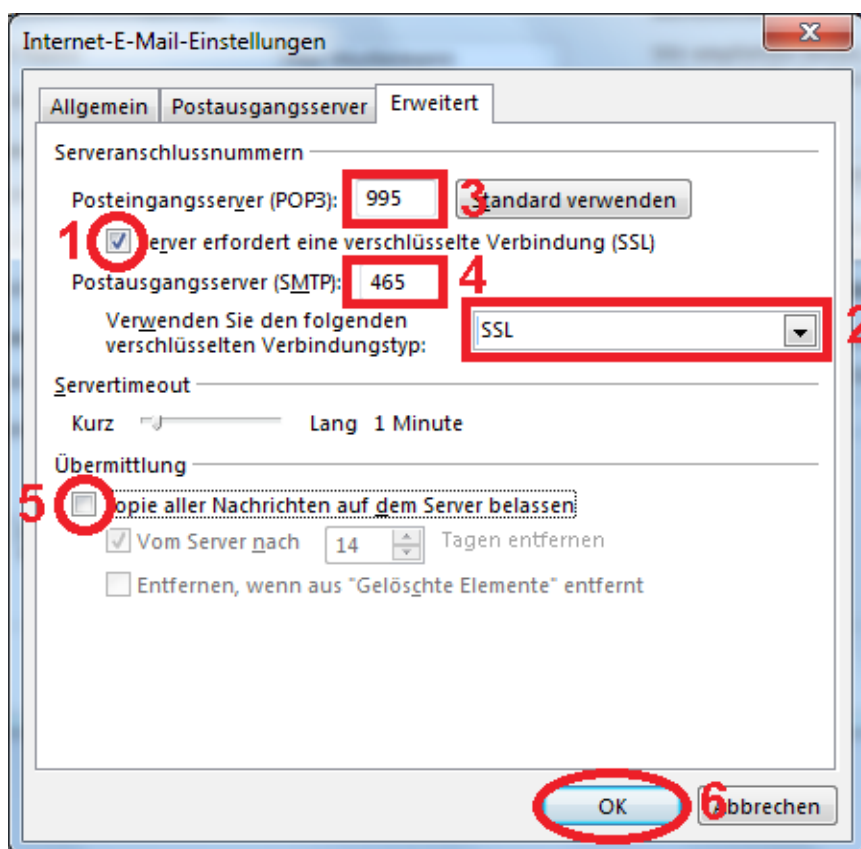
Ergänzen Sie die „Serveranschlussnummern“ (Ports) wie folgt:

Posteingangsserver (POP3) (3) -> 995

Postausgangsserver (SMTP) (4) -> 465

Kopie der Nachricht auf dem Server belassen (5) sollte deaktiviert sein.

Speichern Sie die Einstellungen mit (6) **OK**.



8. Klicken Sie auf **Weiter**.

9. Klicken Sie auf **Fertigstellen**.

Fertig!