

01010100010000100110100101110100011
11001101110101011011100110011101100
01010010000001100100011001010111001
00101110100011100110010111001101110
00110011101100101011011100010000001
11001010111001000100000010010010101
10111001101110011001010111010000100
1110001000000110011011111000111001
000100100101010000101101010100110
10110101010011011010010110001101101

Sicher kommunizieren

Angreifer abwehren

0000110010101110010011001100110010101101011011101001
101110110001110010100100000010000100110010101110010011
1100101011100100110100001100101011010010111010000100
1100110011001010110101111010001100101001000000100110
0000010001001100101011100100110010101101001011000110
0001100101011010010111010000100001000010110010101000100
110111010001110101001000000100110111011001100110111011
1110010011001010110100101100011011010000110101001000000
1010000100001000010100010100001000110100101110100011
00101010001000010011010010111010001110011001011100110111



Wertvolles schützen

- IT-Sicherheit
- Systemberatung
- Secure-Hosting

Anleitung

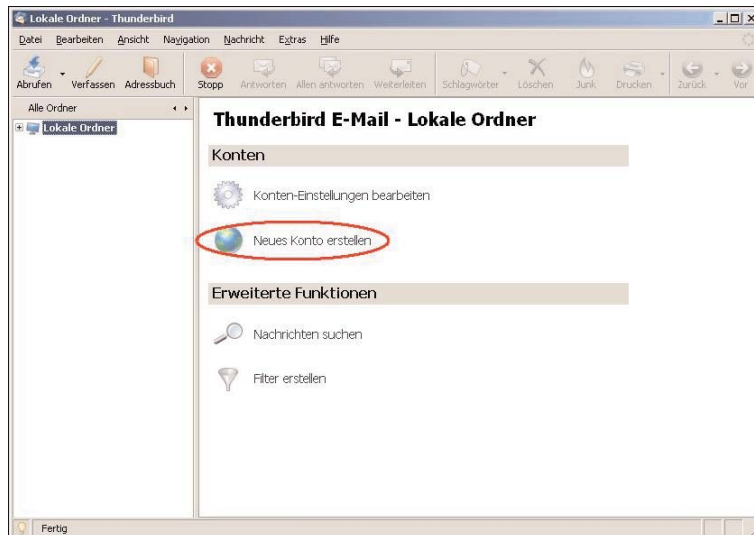
Erstellen eines neuen E-Mail-Konto mit Mozilla Thunderbird



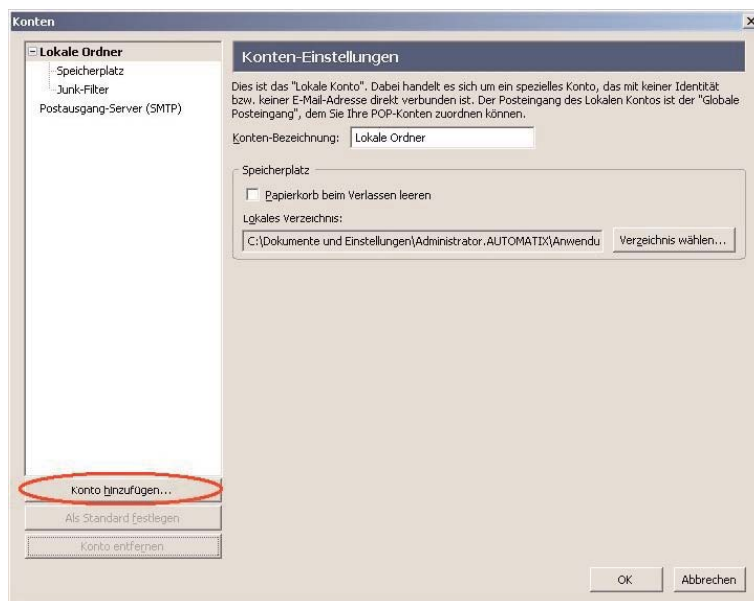
Perfekte Lösungen für alle Bereiche der IT Sicherheit!

Erstellen eines neuen E-Mail-Konto mit Mozilla Thunderbird

1. Mozilla Thunderbird starten.
Menü Extras -> Konten „**Neues Konto erstellen**“.
Oder auf der Hauptseite von Thunderbird „**Neues Konto erstellen**“.

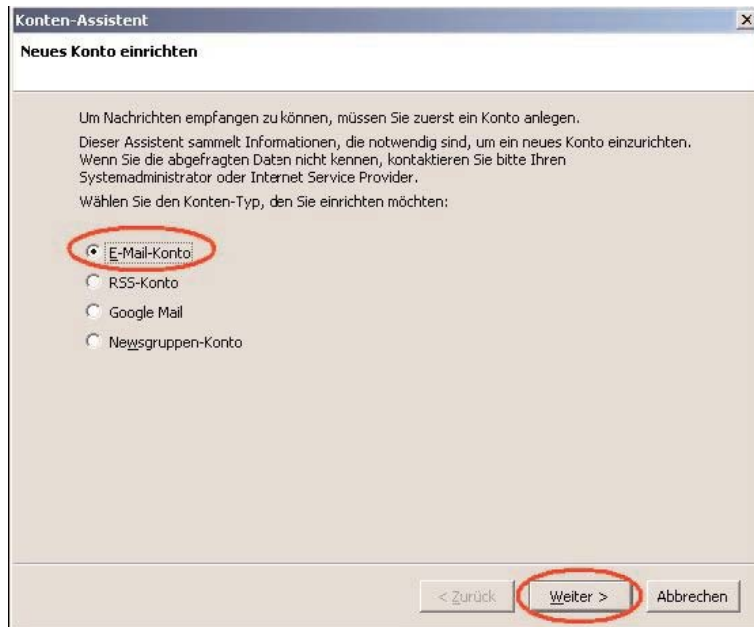


2. Im Konten-Fenster auf „**Konto hinzufügen**“ klicken.

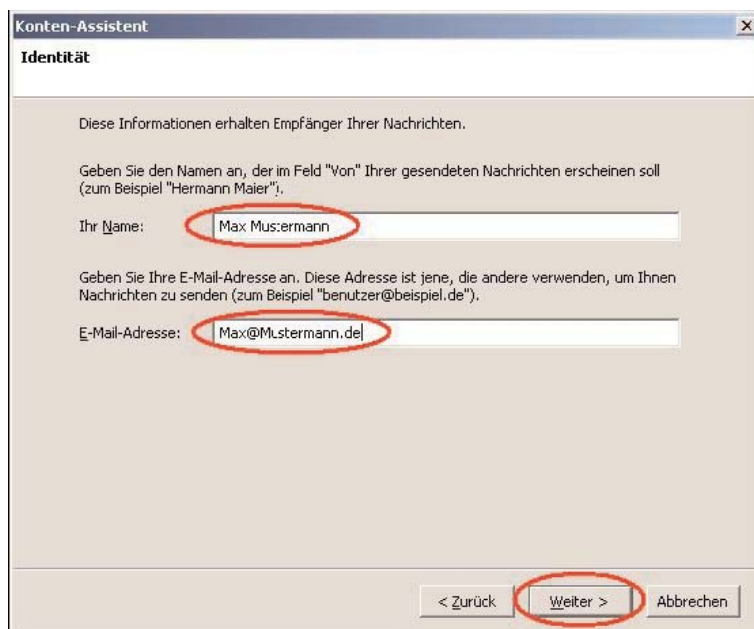


Erstellen eines neuen E-Mail-Konto mit Mozilla Thunderbird

- Den Punkt „E-Mail-Konto“ aktivieren.
Klick auf „Weiter“.



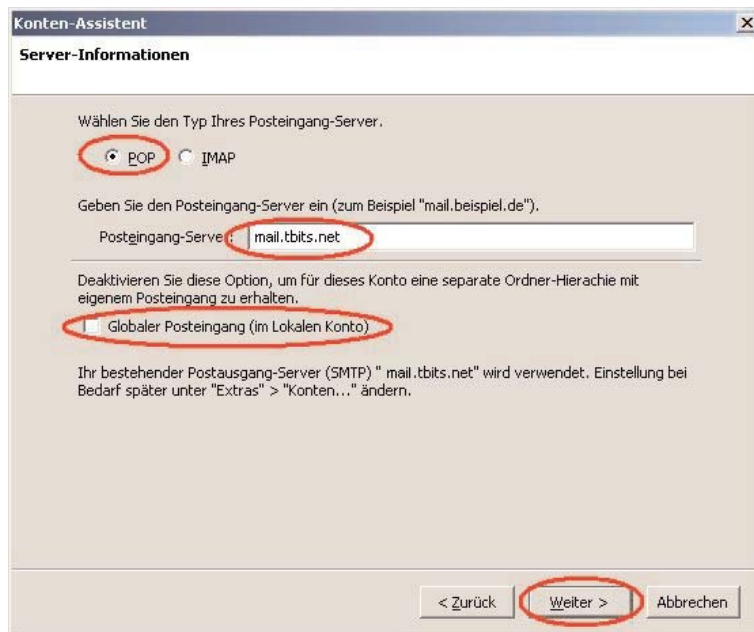
- Name und E-Mail-Adresse eintragen.
Klick auf „Weiter“.



Erstellen eines neuen E-Mail-Konto mit Mozilla Thunderbird

5. Posteingangs-Server ist „**POP**“ = **mail.tbits.net**.
Wenn die Funktion „Globaler Posteingang“ aktiviert ist und mehrere E-Mail-Konten angelegt wurden, landen die E-Mails aller Konten in einem Ordner – wir empfehlen daher, diese Funktion NICHT zu aktivieren, so dass für jede eingerichtete E-Mail-Adresse separate Ordner angelegt werden.

Klick auf „**Weiter**“.



Konten-Assistent

Server-Informationen

Wählen Sie den Typ Ihres Posteingang-Server.

POP IMAP

Geben Sie den Posteingang-Server ein (zum Beispiel "mail.beispiel.de").

Posteingang-Server: mail.tbits.net

Deaktivieren Sie diese Option, um für dieses Konto eine separate Ordner-Hierarchie mit eigenem Posteingang zu erhalten.

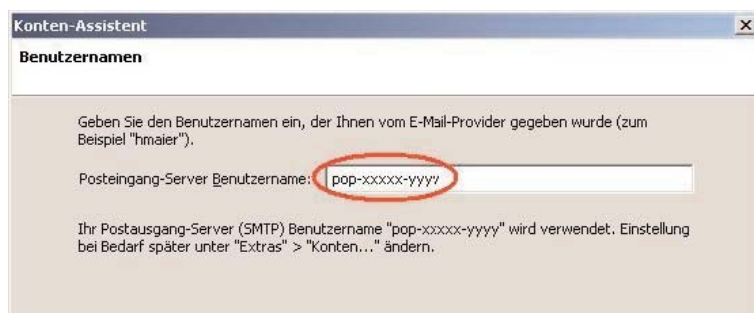
Globaler Posteingang (im Lokalen Konto)

Ihr bestehender Postausgang-Server (SMTP) "mail.tbits.net" wird verwendet. Einstellung bei Bedarf später unter "Extras" > "Konten..." ändern.

< Zurück Weiter > Abbrechen

6. Der Benutzername für den PosteingangsServer ist der pop-xxxxx-yyyy-Name, den Sie von uns für Ihr E-Mail-Konto erhalten haben.

Klick auf „**Weiter**“.



Konten-Assistent

Benutzernamen

Geben Sie den Benutzernamen ein, der Ihnen vom E-Mail-Provider gegeben wurde (zum Beispiel "hmaier").

Posteingang-Server Benutzername: pop-xxxxx-yyyy

Ihr Postausgang-Server (SMTP) Benutzername "pop-xxxxx-yyyy" wird verwendet. Einstellung bei Bedarf später unter "Extras" > "Konten..." ändern.

< Zurück Weiter > Abbrechen

TBits.net GmbH
Internet- und Netzwerk-Services

Seeweg 6 D-73553 Alfdorf
Telefon +49 (0) 7172 18391-0
Telefax +49 (0) 7172 18391-99
Service +49 (0) 700 TBITSNET
E-Mail info@tbits.net
Internet www.tbits.net



Erstellen eines neuen E-Mail-Konto mit Mozilla Thunderbird

- Die Bezeichnung für das Konto kann frei gewählt werden – empfehlenswert ist es aber, als Name die E-Mail-Adresse des Kontos zu übernehmen.

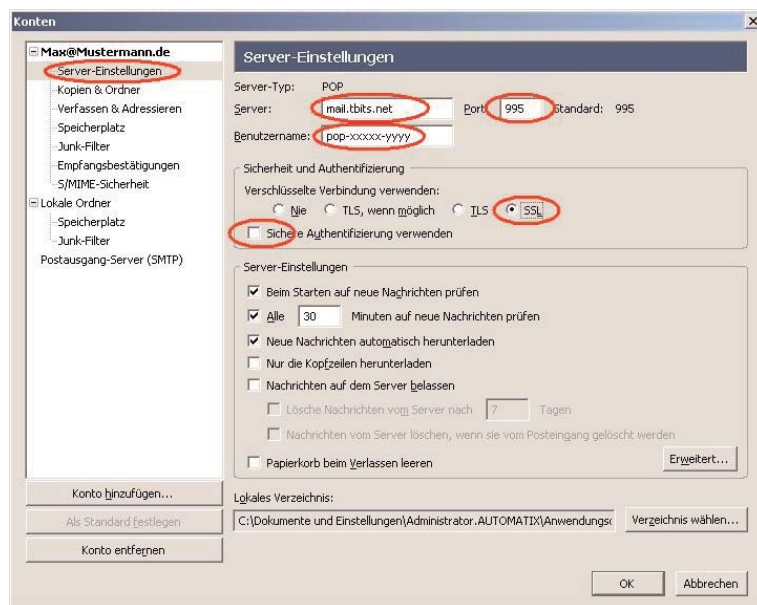
Klick auf „Weiter“.



- In der Menüleiste links unter dem Namen Ihres soeben angelegten E-Mail-Kontos den Punkt „**Server-Einstellungen**“ anklicken und folgende Punkte überprüfen bzw. ergänzen:

Wichtig sind die Einstellungen für die verschlüsselte Kommunikation (SSL), diese müssen folgendermaßen eingestellt sein:

- „**Port**“ = **995**
- „**Verschlüsselte Verbindung verwenden**“ = „**SSL**“
- „**Sichere Authentifizierung verwenden**“ **NICHT** aktivieren!



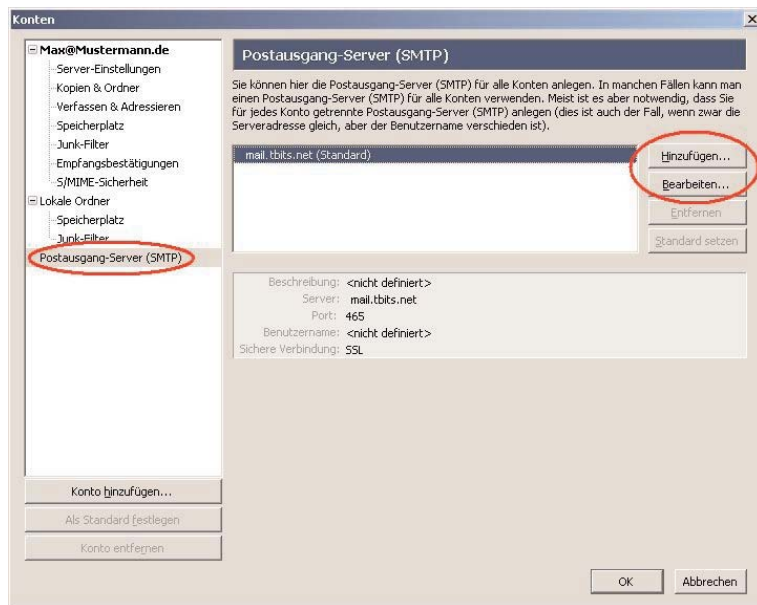
TBits.net GmbH
Internet- und Netzwerk-Services

Seeweg 6 D-73553 Alfdorf
Telefon +49 (0) 7172 18391-0
Telefax +49 (0) 7172 18391-99
Service +49 (0) 700 TBITSNET
E-Mail info@tbts.net
Internet www.tbts.net



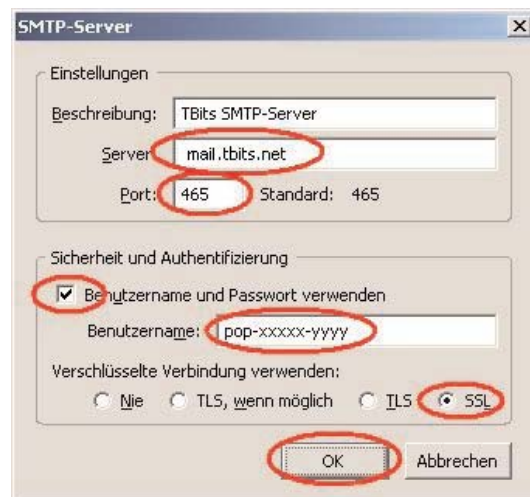
Erstellen eines neuen E-Mail-Konto mit Mozilla Thunderbird

9. Die Einstellungen für den Postausgang-Server erreichen Sie durch einen Klick auf **„Postausgang-Server (SMTP)“** in der Menüleiste links. Wenn wie im Bild zu sehen schon ein Postausgang-Server eingerichtet ist, auf **„Bearbeiten“** klicken – wenn nicht dann auf **„Hinzufügen“**.



10. Bitte aktivieren bzw. ergänzen:
- **„Server“** = mail.tbits.net
 - **„Port“** = 465
 - **„Benutzername und Passwort verwenden“** muss aktiviert und der richtige Benutzername eingetragen sein.
 - Bei **„Verschlüsselte Verbindung verwenden:“** muss **„SSL“** aktiviert sein.

Mit Klick auf **„OK“** abspeichern.



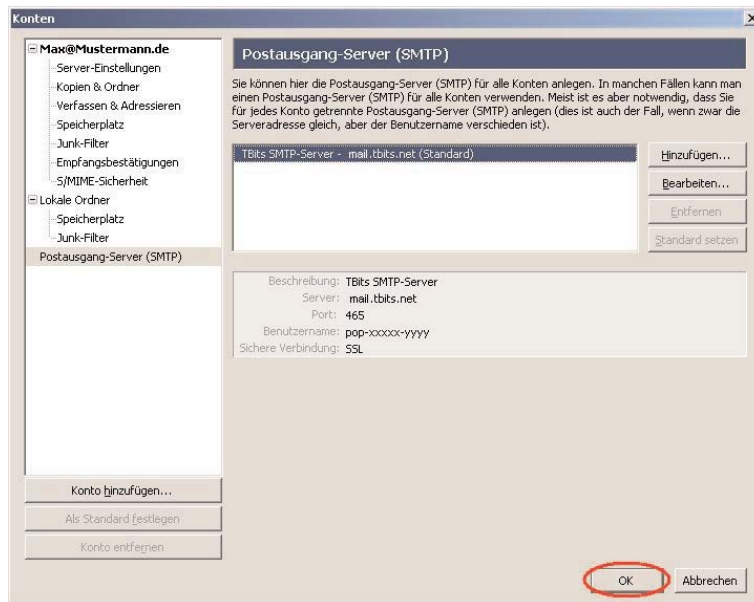
TBits.net GmbH
Internet- und Netzwerk-Services

Seeweg 6 D-73553 Alfdorf
Telefon +49 (0) 7172 18391-0
Telefax +49 (0) 7172 18391-99
Service +49 (0) 700 TBITSNET
E-Mail info@tbits.net
Internet www.tbits.net



Erstellen eines neuen E-Mail-Konto mit Mozilla Thunderbird

11. Mit Klick auf „OK“ abspeichern und die Einstellungen beenden.



12. **ACHTUNG:** Beim ersten Mailabruf bzw. Mailversand fragt Thunderbird nach dem Passwort für das E-Mail-Konto. Damit das nicht jedesmal eingegeben werden muss, ein Häkchen bei „Dieses Passwort im Passwort-Manager speichern.“ setzen. Mit Klick auf „OK“ beenden.



Fertig!

TBits.net GmbH
Internet- und Netzwerk-Services

Seeweg 6 D-73553 Alfdorf
Telefon +49 (0) 7172 18391-0
Telefax +49 (0) 7172 18391-99
Service +49 (0) 700 TBITSNET
E-Mail info@tbits.net
Internet www.tbits.net

