

Sicher kommunizieren

Angreifer abwehren

Wertvolles schützen



IT-Sicherheit

Systemberatung

Secure-Hosting

Anleitung

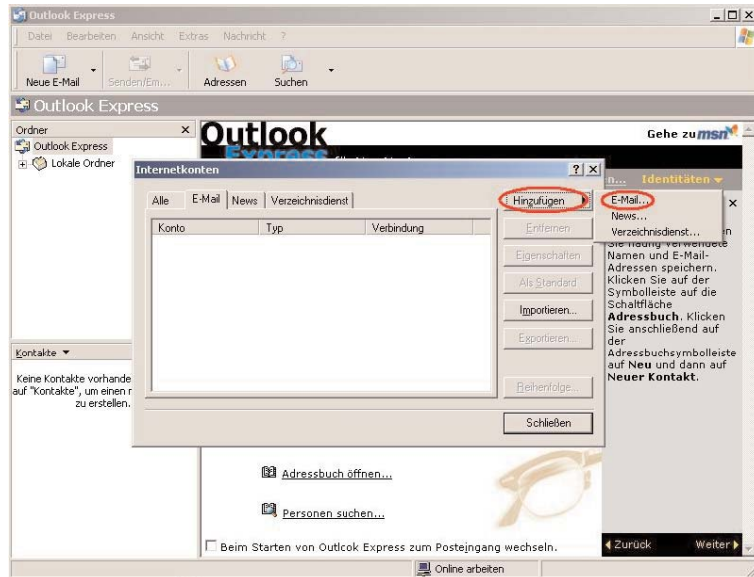
**Erstellen eines neuen E-Mail-Konto
mit Microsoft Outlook Express**



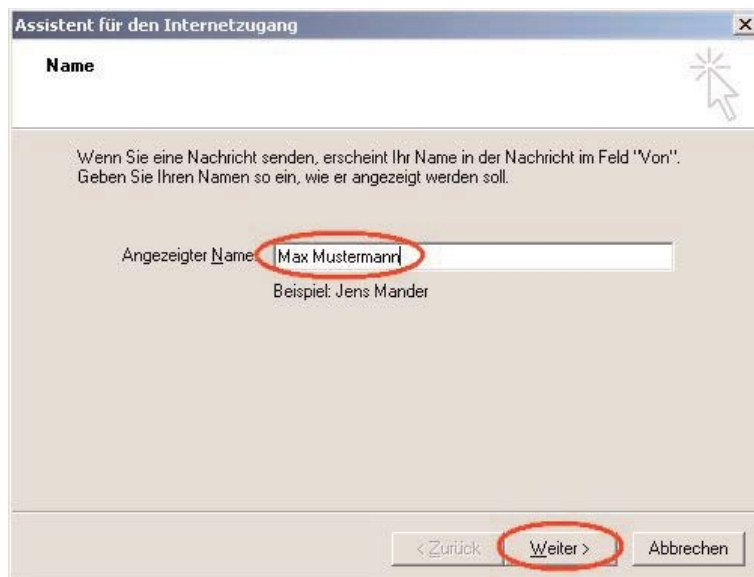
Perfekte Lösungen für alle Bereiche der IT Sicherheit!

Erstellen eines neuen E-Mail-Konto mit Microsoft Outlook Express

1. Outlook Express starten.
Menü Extras -> Konten
Auf „Hinzufügen“ klicken und „E-Mail“ auswählen.



2. Ihren Namen eingeben.
Klick auf „Weiter“.



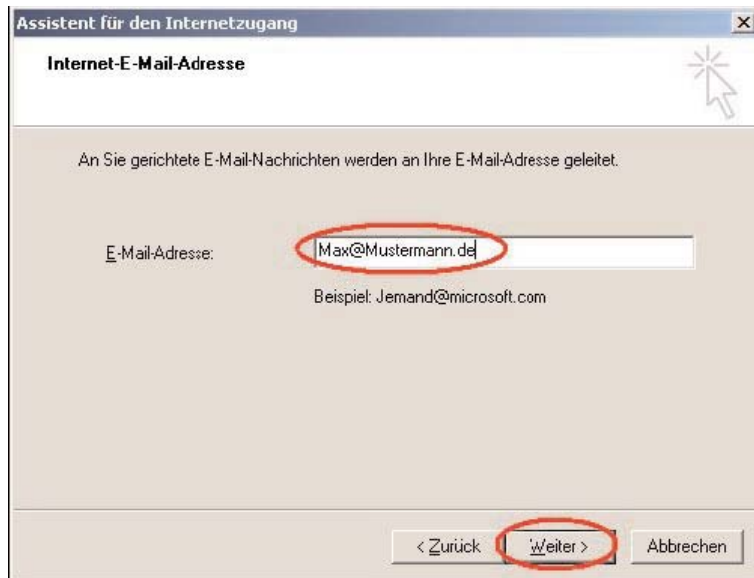
TBits.net GmbH
Internet- und Netzwerk-Services

Seeweg 6 D-73553 Alfdorf
Telefon +49 (0) 7172 18391-0
Telefax +49 (0) 7172 18391-99
Service +49 (0) 700 TBITSNET
E-Mail info@tbits.net
Internet www.tbits.net



Erstellen eines neuen E-Mail-Konto mit Microsoft Outlook Express

3. Ihre E-Mail-Adresse eingeben.
Klick auf „Weiter“.



Assistent für den Internetzugang

Internet-E-Mail-Adresse

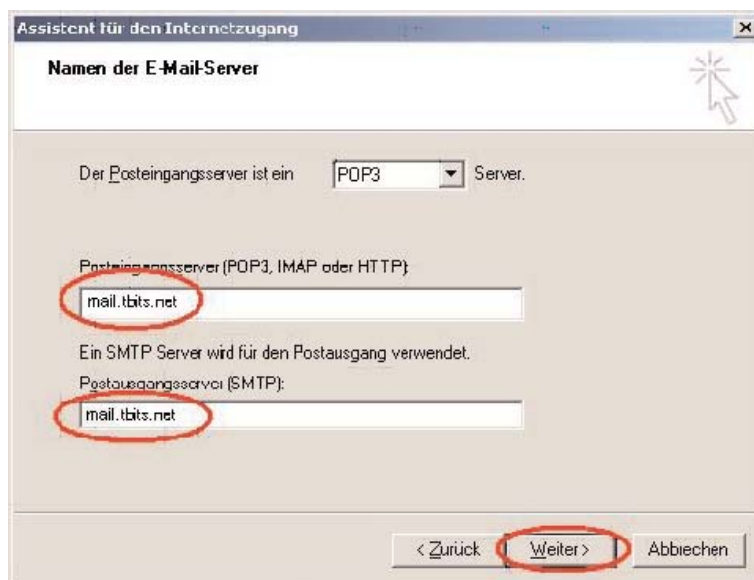
An Sie gerichtete E-Mail-Nachrichten werden an Ihre E-Mail-Adresse geleitet.

E-Mail-Adresse:

Beispiel: Jemand@microsoft.com

< Zurück Weiter > Abbrechen

4. Die TBits.net Mailserver eintragen:
Posteingangsserver: **mail.tbits.net**
Postausgangsserver: **mail.tbits.net**
Klick auf „Weiter“.



Assistent für den Internetzugang

Namen der E-Mail-Server

Der Posteingangsserver ist ein Server.

Posteingangsserver (POP3, IMAP oder HTTP):

Ein SMTP Server wird für den Postausgang verwendet.

Postausgangsserver (SMTP):

< Zurück Weiter > Abbrechen

TBits.net GmbH

Internet- und Netzwerk-Services

Seeweg 6 D-73553 Alfdorf
Telefon +49 (0) 7172 18391-0
Telefax +49 (0) 7172 18391-99
Service +49 (0) 700 TBITSNET
E-Mail info@tbits.net
Internet www.tbits.net



Erstellen eines neuen E-Mail-Konto mit Microsoft Outlook Express

5. Hier E-Mail-Adresse und das Passwort (die Sie von uns mit den Zugangsdaten erhalten haben) eintragen.
Bei „**Kennwort speichern**“, ein Häkchen setzen, da Sie es sonst bei jedem E-Mail-Abruf eintippen müssen.
Klick auf „**Weiter**“.

The screenshot shows the 'Assistent für den Internetzugang' dialog box with the title 'Internet-E-Mail-Anmeldung'. The text reads: 'Geben Sie den Kontonamen und das Kennwort ein, die Sie von Ihrem Internetdienstanbieter erhalten haben.' Below this are two input fields: 'Kontoname:' containing 'Max@Mustermann.de' and 'Kennwort:' containing a masked password. A checkbox labeled '✓ Kennwort speichern' is checked. Below the input fields, there is a note: 'Wenn Ihr Internetdienstanbieter gesicherte Kennwortauthentifizierung (SPA) für den Zugriff auf das E-Mail-Konto unterstützt, aktivieren Sie das Kontrollkästchen "Anmeldung durch gesicherte Kennwortauthentifizierung (SPA)".' and an unchecked checkbox 'Anmeldung durch gesicherte Kennwortauthentifizierung (SPA)'. At the bottom, there are three buttons: '< Zurück', 'Weiter >', and 'Abbrechen'. Red circles highlight the email address, the password field, the 'Kennwort speichern' checkbox, and the 'Weiter >' button.

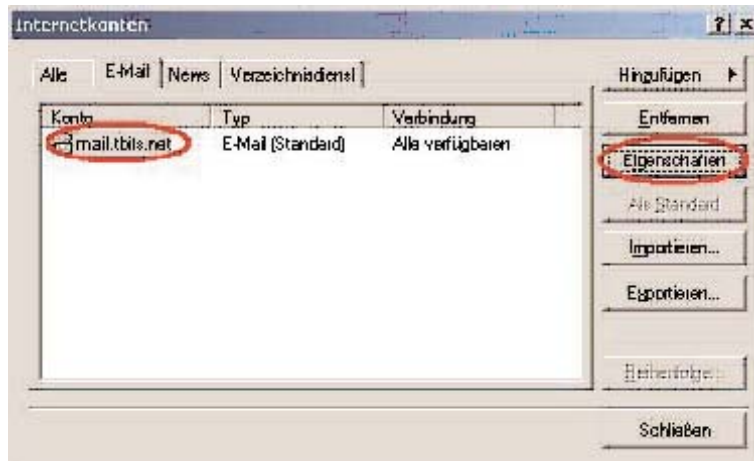
6. Damit ist das Anlegen des neuen E-Mail-Konto beendet.
Klick auf „**Fertigstellen**“.

The screenshot shows the 'Assistent für den Internetzugang' dialog box with the title 'Installation beendet'. The text reads: 'Alle Informationen zur Einrichtung des gewünschten Kontos wurden vollständig eingegeben.' and 'Um diese Einstellungen zu speichern, klicken Sie auf "Fertig stellen".'. At the bottom, there are three buttons: '< Zurück', 'Fertig stellen', and 'Abbrechen'. A red circle highlights the 'Fertig stellen' button.

Erstellen eines neuen E-Mail-Konto mit Microsoft Outlook Express

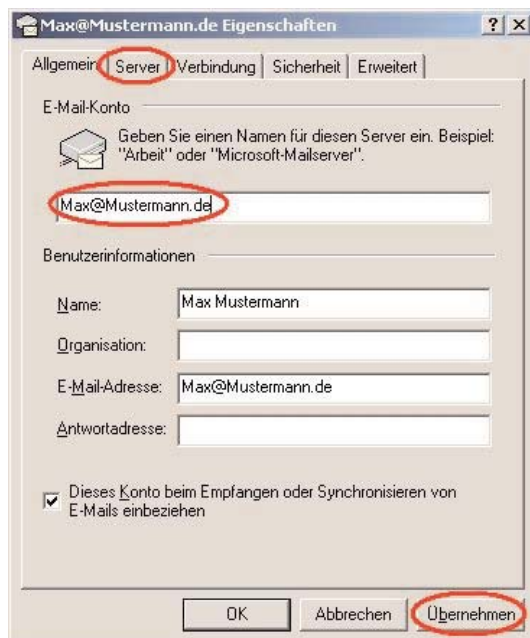
- Jetzt müssen noch die Einstellungen für die sichere Kommunikation zwischen E-Mail-Client (Outlook Express) und Mailserver vorgenommen werden.

Dazu das neu erstellte Konto auswählen und auf „**Eigenschaften**“ klicken.



- Auf der Seite „**Allgemein**“ den Konto-Namen „pop.tbits.net“ ändern; am besten Sie verwenden als Kontonamen die E-Mail-Adresse des Kontos – hier „**Max@Mustermann.de**“.

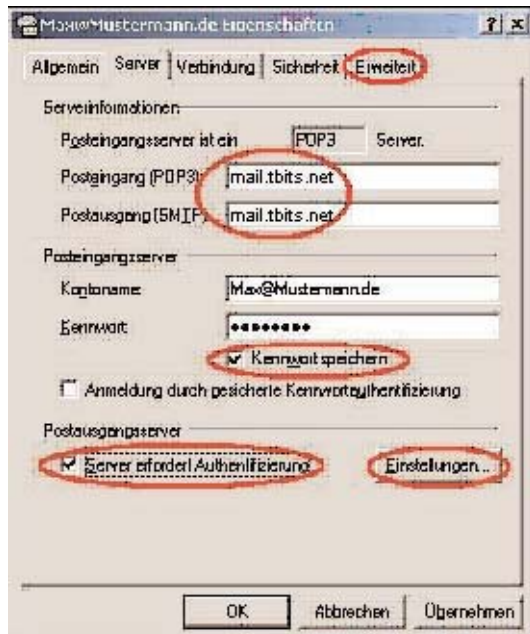
Mit Klick auf „**Übernehmen**“ abspeichern und dann auf „**Server**“ klicken.



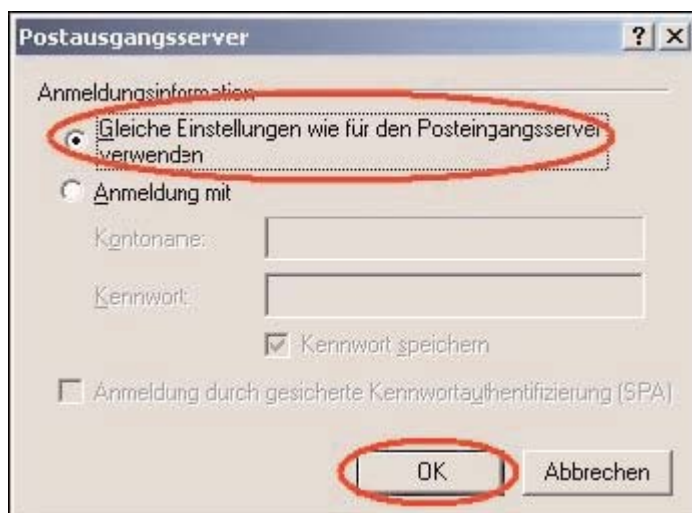
Erstellen eines neuen E-Mail-Konto mit Microsoft Outlook Express

9. Auf der Seite „**Server**“ die Einträge für die Mailserver prüfen; bei „**Kennwort speichern**“ und „**Server erfordert Authentifizierung**“ muss ein Häkchen gesetzt sein.

Dann auf „**Einstellungen**“ klicken.



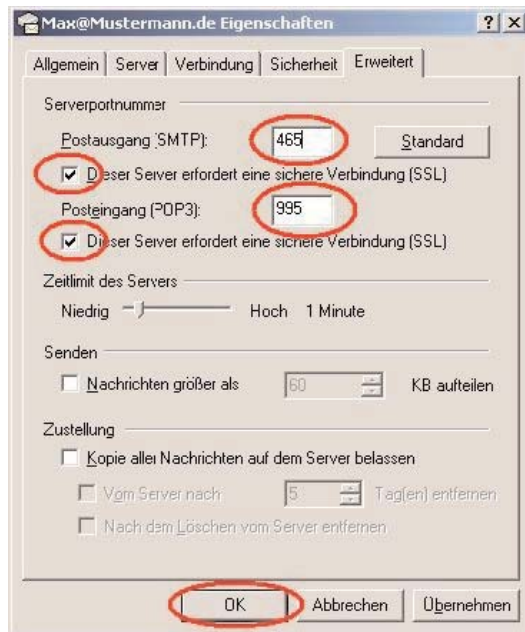
Im Fenster Postausgangsserver muss der Punkt „**Gleiche Einstellungen wie für den Posteingangsserver verwenden**“ aktiviert sein. Mit Klick auf „**OK**“ abspeichern.



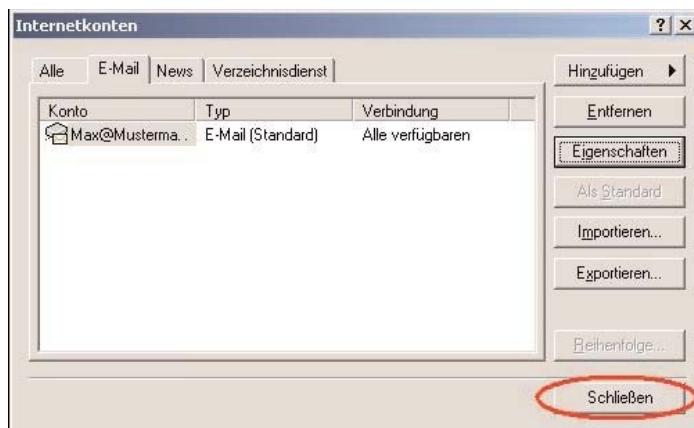
Erstellen eines neuen E-Mail-Konto mit Microsoft Outlook Express

10. Auf der Seite „Erweitert“ muss jeweils ein Häkchen bei „Dieser Server erfordert eine sichere Verbindung (SSL)“ gesetzt sein und die richtigen Portnummern (SMTP=465, POP=995) eingetragen sein.

Mit Klick auf „OK“ abspeichern.



11. Die Einstellungen werden mit Klick auf „Schließen“ beendet.



Fertig!